

GLS Series

スーパータイプ

直結型油回転真空ポンプ

Direct Drive Oil-Sealed Rotary Vacuum Pumps

GLS-051

実効排気速度表示

Actual pumping speed

サーマルプロテクター内蔵(手動復帰)
With built-in thermal protector

GLD Series

スーパータイプ

直結型油回転真空ポンプ

Direct Drive Oil-Sealed Rotary Vacuum Pumps

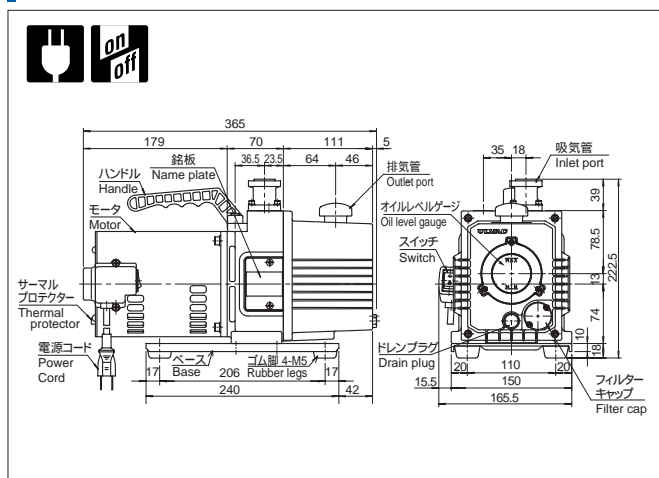
GLD-051

実効排気速度表示

Actual pumping speed

サーマルプロテクター内蔵(手動復帰)
With built-in thermal protector

寸法図 Dimensions



仕様 Specifications

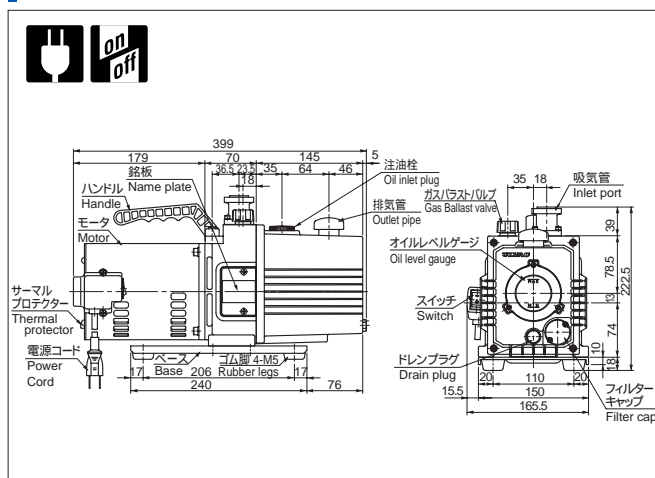
	Unit	50Hz	60Hz
Actual pumping speed 実効排気速度	L/min.	50	60
Ultimate pressure 到達圧力	Pa	9.3	
Motor 使用電動機	1	,100V(50/60Hz)/110V(60Hz),200W,4 poles, split phase starting	
Full load current 全負荷電流	A	5.6	4.8(100V) 5.1(110V)
Oil capacity 油量	mL	400 ~ 700	
Recommended oil 使用油		SMR-100	
Weight 質量	kg	12.9	
Inlet port diameter 吸気管径	mm	KF-25	
Ambient operation temp.range 使用雰囲気温度範囲		7 ~ 40	
Overall dimensions 最大寸法	mm	165.5(W) × 365(L) × 222.5(H)	

オプションパーツ Optional parts

ホース口吸気管* (O.D.8, O.D.12, O.D.15, O.D.18, O.D.22)	KF-16排気管 (KF-16 × G 3/4)
ホース口吸気管 (O.D.27 × 40フランジ)	KF-25排気管 (KF-25 × G 3/4)
A型吸気管* (R1/4-L20オネジ)	オイルミストトラップ (OMT-050A)
B型吸気管* (Rc1/4メネジ)	インライントラップ* (OMI-100)
C型吸気管* (R1/4-L10オネジ)	フォアライントラップ (OFI-050C / 050V)
ホース口排気管 (O.D.12, O.D.15, O.D.18)	KF-25アダプター、逆止弁*

* 40アダプターが必要です。
KF-25クイックカップリングクラブ、KF-25センターリングが必要です。
詳しくはp.24~28をご覧ください。

寸法図 Dimensions



仕様 Specifications

	Unit	50Hz	60Hz
Actual pumping speed 実効排気速度	L/min.	50	60
Ultimate pressure 到達圧力	G.V. Closed Pa G.V. Open	6.7 × 10 ⁻² (6.7 × 10 ⁻¹) (6.7)	
Motor 使用電動機	1	,100V(50/60Hz)/110V(60Hz),200W,4 poles, split phase starting	
Full load current 全負荷電流	A	5.6	4.8(100V) 5.1(110V)
Oil capacity 油量	mL	500 ~ 800	
Recommended oil 使用油		SMR-100	
Weight 質量	kg	13.9	
Inlet port diameter 吸気管径	mm	KF-25	
Ambient operation temp.range 使用雰囲気温度範囲		7 ~ 40	
Overall dimensions 最大寸法	mm	165.5(W) × 399(L) × 222.7(H)	

オプションパーツ Optional parts

ホース口吸気管* (O.D.8, O.D.12, O.D.15, O.D.18, O.D.22)	KF-16排気管 (KF-16 × G 3/4)
ホース口吸気管 (O.D.27 × 40フランジ)	KF-25排気管 (KF-25 × G 3/4)
A型吸気管* (R1/4-L20オネジ)	オイルミストトラップ (OMT-050A)
B型吸気管* (Rc1/4メネジ)	インライントラップ* (OMI-100)
C型吸気管* (R1/4-L10オネジ)	フォアライントラップ (OFI-050C / 050V)
ホース口排気管 (O.D.12, O.D.15, O.D.18)	KF-25アダプター、逆止弁*

* 40アダプターが必要です。
KF-25クイックカップリングクラブ、KF-25センターリングが必要です。
詳しくはp.24~28をご覧ください。